

# 第 24 屆海峽兩岸資訊管理發展與策略學術研討會投稿要求

## 投稿類型

本次會議接受以下三種類型的中文（繁體或者簡體）或者英文投稿：正式論文(Full Paper)、研究進展(Research-in-Progress)以及壁報(Poster)。中文投稿請務必同時提供中文和英文的封面頁。

## 論文結構

投稿應包含封面頁和正文兩部分。封面頁需包括論文題目、作者姓名與單位、摘要（不多於 250 字）和關鍵字（不多於 5 項）。請參考本文檔的最後一頁提供的封面頁範例。正文應需分成多個章節，各章節均需按序排版，例如：

- 一、引論
- 二、文獻綜述
- 三、研究方法
  - 3.1 模型一
  - 3.2 模型二
- 四、研究結果
- 五、後論
- 六、鳴謝
- 七、參考文獻
- 八、附錄

## 投稿格式

- 論文編排請採用 Microsoft Word;
- 正文長度不超過 15 頁;
- 請于正文每一頁的右下方標注頁碼;
- 頁面大小為 A4 格式;
- 字體採用 12 號字 New Times Roman;
- 段落標題請左對齊;
- 正文請採用單倍間距;
- 段落之間使用空行隔開;
- 註腳請採用上標。

## 表格以及插圖

- 表格和插圖應安置於提到該表格和插圖的段落之後;
- 表格和插圖應向中對齊;
- 每一個表格和插圖應按數字排序並命名;
- 表格名稱應置於表格的頂部;
- 插圖的名稱應置於插圖的底部;

- 注釋應置於緊接表格和插圖的位置。

表 1：表格範例


注：標準誤差于括弧內給出。\* $p < 0.1$ ，\*\* $p < 0.05$ ，\*\*\* $p < 0.01$ 。

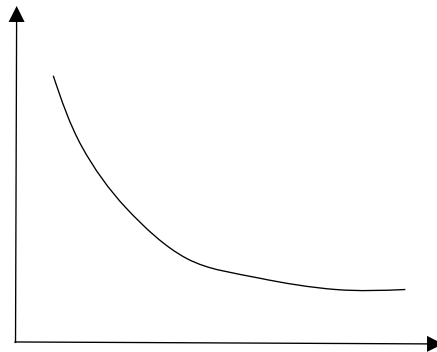


圖 1：圖片範例

## 文獻引用

- 正文中的文獻引用需要使用括弧標注作者姓氏以及出版年份，例如：
  - 單一作者，(Starke, 2004)，
  - 兩個作者，(Chau and Wang, 2015)，
  - 三個或以上作者，(Cheung et al., 2009)，
  - 同時引用多個文獻，(Starke, 2004; Chau and Wang, 2015)。
- 文句開頭的引用請先標注作者之姓氏，再加之出版年份于括弧內，例如：
  - Yang and Chu (1990) 證明了…
  - 本文依據 Christopher (2001) …

## 參考文獻樣式

請參考 American Psychological Association (APA) 的參考文獻樣式。此樣式在大部分參考文獻編輯應用中均有提供。

## 壁報

推薦使用 A4 紙列印成幻燈片的模式，最多 6 張幻燈片。

## 封面頁範例

作者一  
單位名稱  
E-mail

作者二  
單位名稱  
E-mail

### 摘要

本文舉例說明第 24 屆海峽兩岸資訊管理發展與策略學術研討會論文投稿格式要求，供投稿人撰寫論文時參考之用。煩請務必依照本格式進行編排，若無法依規定進行排版者將不予刊登。論文來稿請附有中文及英文的封面頁。封面頁包含論文名稱、作者姓名與機構、電子郵箱、摘要和關鍵字。摘要文長不超過 250 字。

關鍵字：關鍵字一、關鍵字二、至多五項。